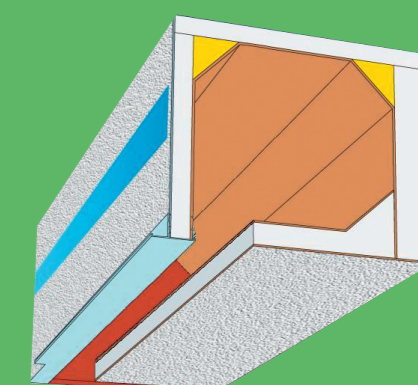


MONO Sortiment

raumseitig
geschlossen



Ihr Fachhändler:



Dicht ist Pflicht.

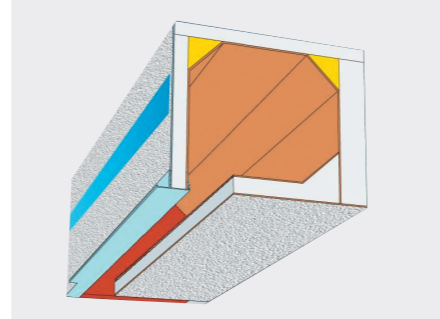


© www.rs.de
09/2010

Ihr Spezialist für Rolladenkästen
www.re-ba.de

RE-BA® PRIX MONO Rollladenkästen für Passivhäuser, wärmebrückenfrei, fugendicht

Durch den mit dem Rollladenkasten verbundenen hochdämmenden PRIX® Rollladenkastendeckel mit spezieller putzverkrallender Oberfläche ist der Typ MONO raumseitig monolithisch geschlossen, wärmebrückenfrei und putzbar. Vorteilhaft ist diese Variante, wenn eine innenseitige Sturzoptik gewünscht wird. Erforderliche Revisionsarbeiten werden bei dieser Variante durch den verbreiterten Rollladenkastenschlitz von außen durchgeführt. Die Schlitzverbreiterung wird durch ein abnehmbares Abrollprofil optisch und technisch sauber geschlossen. Dadurch erhält der RE-BA® PRIX® MONO Rollladenkasten eine hohe Fugendichtheit und hervorragende Schalldämmwerte.



Eine RAL-Fenstermontage ist hier bedenkenlos möglich.

Der RE-BA® PRIX® MONO Rollladenkasten ist nach dem gleichen Konzept und der gleichen Qualität entwickelt wie alle anderen PRIX® Rollladenkästen.

RE-BA® PRIX® MONO Rollladenkästen sind für Häuser mit Putzmauerwerk und WDVS (Wärmedämmverbundsystem)-Mauerwerk verwendbar.

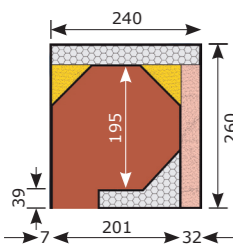
Art.-Nr.: PRIX® Rolka/MONO

PRIX® Rollladenkasten für MONO raumseitig geschlossen K 240 Pur MONO, K 300 S MONO, K 340 S MONO, P 300 S MONO, P 300 Pur MONO und P 365 S MONO
Bei MONO-Kästen entfällt die Innenschiene.

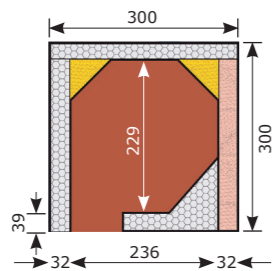
Bei Bestellung mit Gurtführung, nur Typ **GURT-ESM** lieferbar.

Auch als 40er, 42er, 47er und 49er Breite lieferbar.

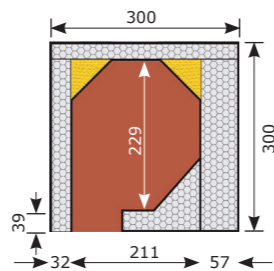
K 240 Pur MONO



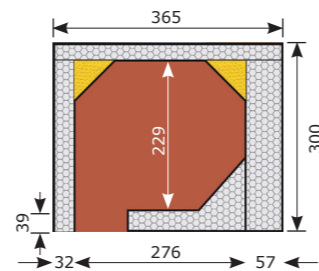
P 300 Pur MONO



P 300 S MONO

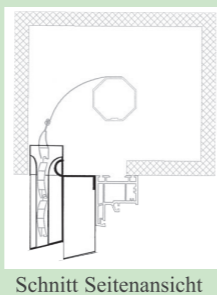
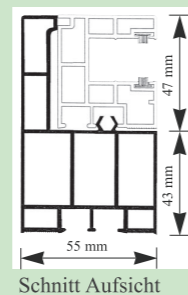


P 365 S MONO



Führungsschiene für Typ MONO

2-teiliges Kunststoff-Führungsschienensystem bestehend aus Grundschiene und Führungsschiene. Die Grundschiene wird am Fenster befestigt und die Führungsschiene aufgeclipst. Die Führungsschiene kann auch bei geschlossenem Rollladenpanzer vom Innenraum aus bei geöffnetem Fenster wieder abgenommen werden. Das Abrollprofil bildet einen sauberen Abschluß der äußeren Revisionsöffnung.



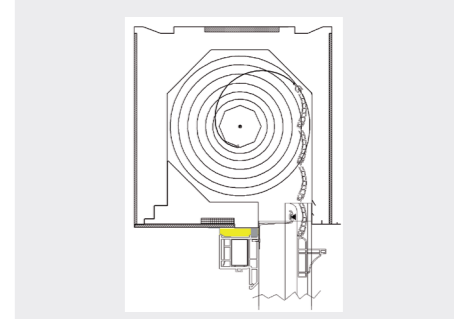
Schnitt Aufsicht Schnitt Seitenansicht

RE-BA® POLY MONO Rollladenkästen – für Passivhäuser, raumseitig geschlossen

Der RE-BA® POLY MONO Rollladenkasten ermöglicht durch das neuartige geschlossene Kastensystem, dass die Wärme im Haus bleibt und keine Wärmebrücken entstehen. Reparaturen werden durch die außenliegende Revisionsöffnung, die durch einen Revisionsdeckel geschlossen wird, nicht mehr im Wohnraum durchgeführt.

Es entsteht eine hohe Fugendichtheit. Der Wegfall der inneren Putzschiene bietet eine optimale Putzhaftung und Spielraum für kreative Innenraumgestaltung.

Der MONO Rollladenkasten hat hervorragende Schalldämmwerte. Außerdem erhält er eine noch höhere Stabilität durch den eingeschäumten Dämmkeil aus PS 30.



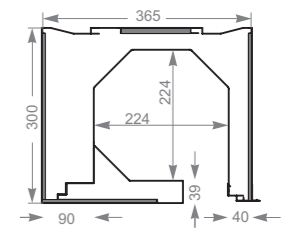
Eine RAL-Fenstermontage ist hier bedenkenlos möglich.

RE-BA® POLY MONO Rollladenkästen sind für Häuser mit Putzmauerwerk und WDVS (Wärmedämmverbundsystem)-Mauerwerk verwendbar.

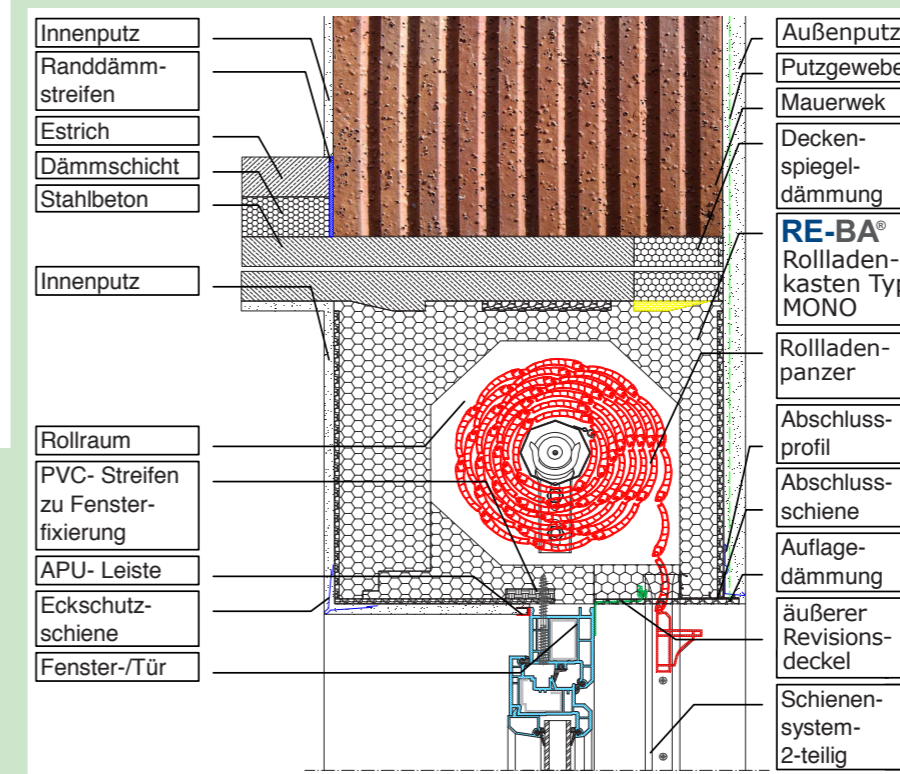
Art.-Nr.: Poly Rolka/MONO

Polystyrol Rollladenkasten MONO, raumseitig geschlossen als **24er, 28er, 30er, 36er, 42er und 49er Wandstärke** lieferbar.

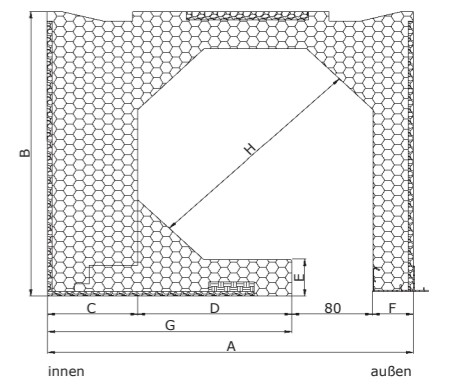
Bei Bestellung mit Gurtführung, nur Typ **GURT-ESM** lieferbar.



MONO Seitenansicht/technische Zeichnung:



Typenübersicht:



Typ	MS 24 MONO NE PLUS	MS 28 MONO NE PLUS WDVS	MS 30 MONO NE PLUS	MS 36 MONO NE PLUS	MS 42 MONO NE PLUS	MS 49 MONO NE PLUS
A Kastenbreite	238	280	298	362	426	490
B Kastenhöhe	264	305	255/305	255/305	305	305
C Innenschürze	26	50	50	90	178	218
D Dämmkeiltiefe	106	142	138	152	138	152
E Dämmkeilhöhe	39	39	39	39	39	39
F Außenschürze	26	8	30	40	30	40
G Fensterposition	132	192	188	242	316	370
H Ø-Rollraum	186	218	175/218	175/225	218	225